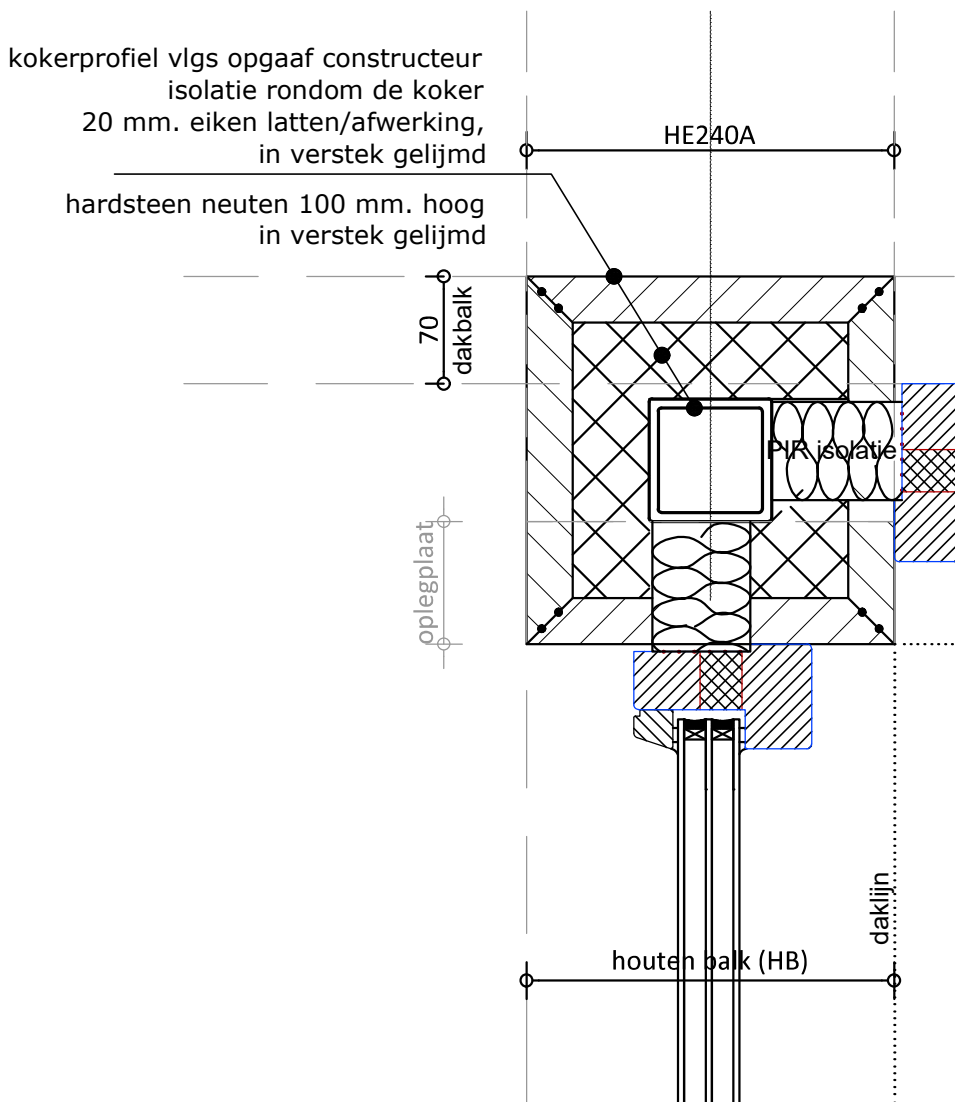


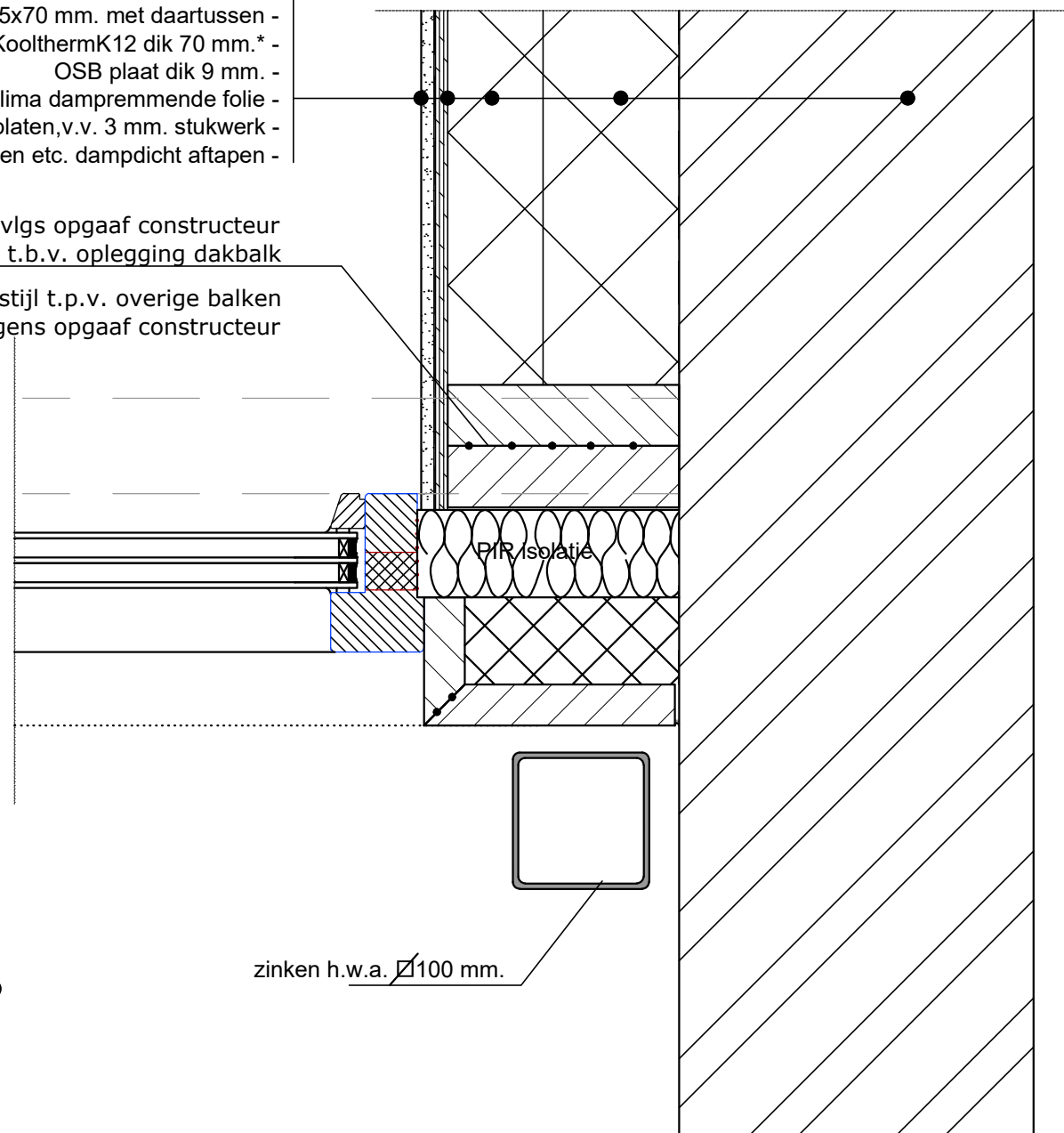
opbouw gevel van buiten naar binnen:
 260 mm. bestaand metselwerk -
 Kingspan KoolthermK12 dik 100 mm.* -
 houten stijl- en regelwerk, gegrond, 45x70 mm. met daartussen -
 Kingspan KoolthermK12 dik 70 mm.* -
 OSB plaat dik 9 mm. -
 Intello Pro Clima dampremmende folie -
 9,5 mm. gipsplaten, v.v. 3 mm. stukwerk -
 leidingen, contactdozen etc. dampdicht aftapen -

kokerprofiel vlgs opgaaf constructeur
 isolatie rondom de koker
 20 mm. eiken latten/afwerking,
 in verstek gelijmd
 hardsteen neuten 100 mm. hoog
 in verstek gelijmd



dubbele stijl vlgs opgaaf constructeur
 t.b.v. oplegging dakbalk
 een enkele stijl t.p.v. overige balken
 e.e.a. volgens opgaaf constructeur

merk/type kozijnen n.t.b.



zinken h.w.a. Ø100 mm.