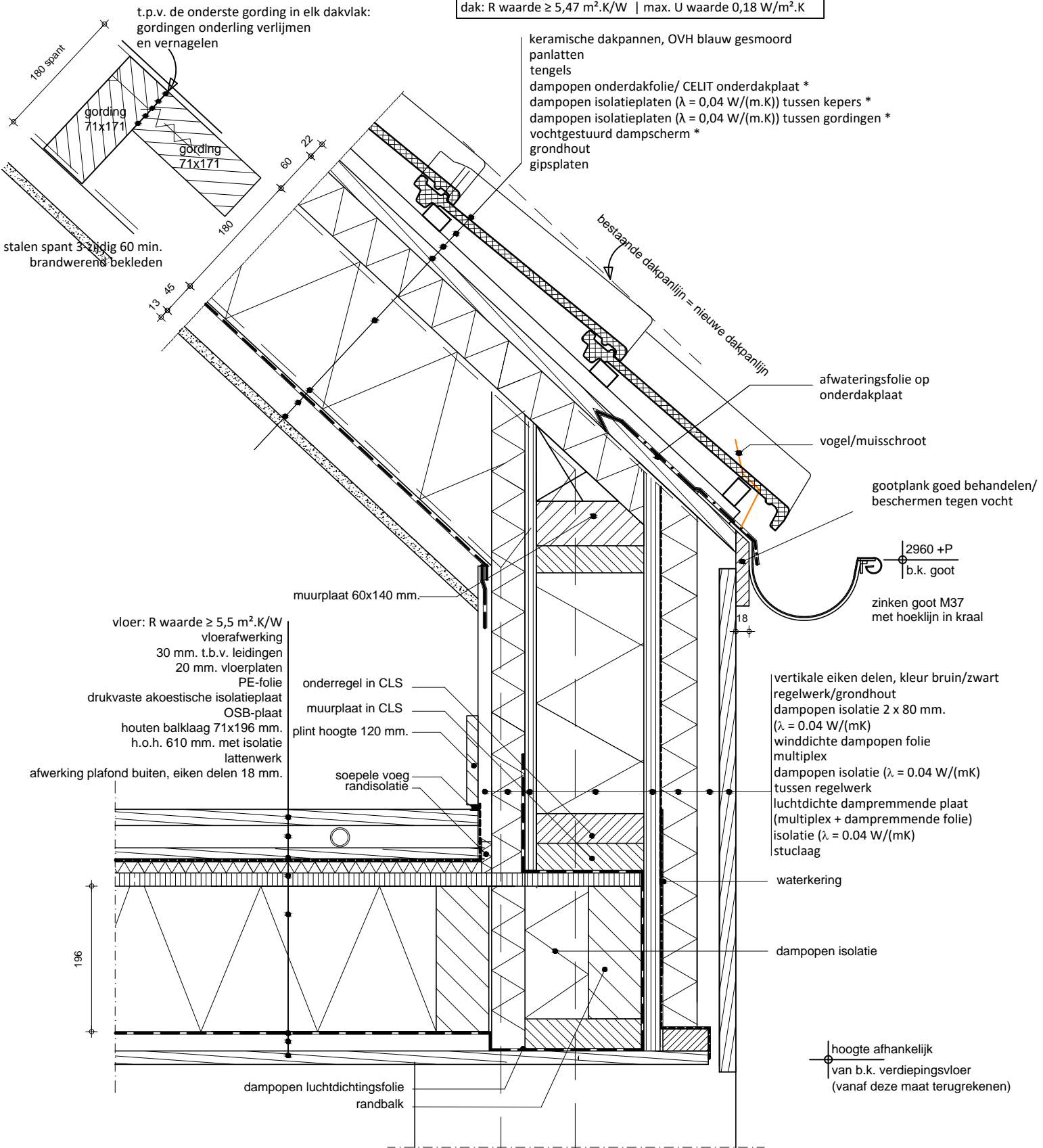


minimaal te voldoen aan:  
 gevel: R waarde  $\geq 6,19 \text{ m}^2 \cdot \text{K}/\text{W}$  | max. U waarde  $0,162 \text{ W}/\text{m}^2 \cdot \text{K}$   
 dak: R waarde  $\geq 5,47 \text{ m}^2 \cdot \text{K}/\text{W}$  | max. U waarde  $0,18 \text{ W}/\text{m}^2 \cdot \text{K}$



180 spant  
 t.p.v. de onderste gording in elk dakvlak:  
 gordingen onderling verlijmen  
 en vernagelen  
 gording 71x171  
 gording 71x171  
 stalen spant 3-zijdig 60 min.  
 brandwerend bekleden

keramische dakpannen, OVH blauw gesmoord  
 panlatten  
 tengels  
 dampopen onderdakfolie/ CELIT onderdakplaat \*  
 dampopen isolatieplaten ( $\lambda = 0,04 \text{ W}/(\text{m} \cdot \text{K})$ ) tussen kepers \*  
 dampopen isolatieplaten ( $\lambda = 0,04 \text{ W}/(\text{m} \cdot \text{K})$ ) tussen gordingen \*  
 vochtgestuurd dampscherm \*  
 grondhout  
 gipsplaten

bestaande dakpanlijn = nieuwe dakpanlijn  
 afwateringsfolie op  
 onderdakplaat  
 vogel/muisschroot  
 gootplank goed behandelen/  
 beschermen tegen vocht

muurplaat 60x140 mm.  
 vloer: R waarde  $\geq 5,5 \text{ m}^2 \cdot \text{K}/\text{W}$   
 vloerafwerking  
 30 mm. t.b.v. leidingen  
 20 mm. vloerplaten  
 PE-folie  
 drukkoste akoestische isolatieplaat  
 OSB-plaat  
 houten balklaag 71x196 mm.  
 h.o.h. 610 mm. met isolatie  
 lattenwerk  
 afwerking plafond buiten, eiken delen 18 mm.

onderregel in CLS  
 muurplaat in CLS  
 plint hoogte 120 mm.  
 soepele voeg  
 randisolatie

verticale eiken delen, kleur bruin/zwart  
 regelwerk/grondhout  
 dampopen isolatie  $2 \times 80 \text{ mm}$ .  
 ( $\lambda = 0,04 \text{ W}/(\text{m} \cdot \text{K})$ )  
 winddichte dampopen folie  
 multiplex  
 dampopen isolatie ( $\lambda = 0,04 \text{ W}/(\text{m} \cdot \text{K})$ )  
 tussen regelwerk  
 luchtdichte dampremmende plaat  
 (multiplex + dampremmende folie)  
 isolatie ( $\lambda = 0,04 \text{ W}/(\text{m} \cdot \text{K})$ )  
 stuclaag

waterkering  
 dampopen isolatie

hoogte afhankelijk  
 van b.k. verdiepingsvloer  
 (vanaf deze maat terugrekenen)

\* = aanbrengen volgens verwerkingsvoorschriften fabrikant

- aandachtspunten voor de uitvoering:
- onder de muurplaat een vochtwerende, gewapende PE folie aanbrengen
  - dakconstructie water- en winddicht afsluiten, het onderdak is zeer dampopen
  - spouwisolatie aansluiten tegen onderdak: er mag geen luchtcirculatie tussen beide lagen zijn
  - de 2 verschillende lagen dakisolatie verspringend aanbrengen