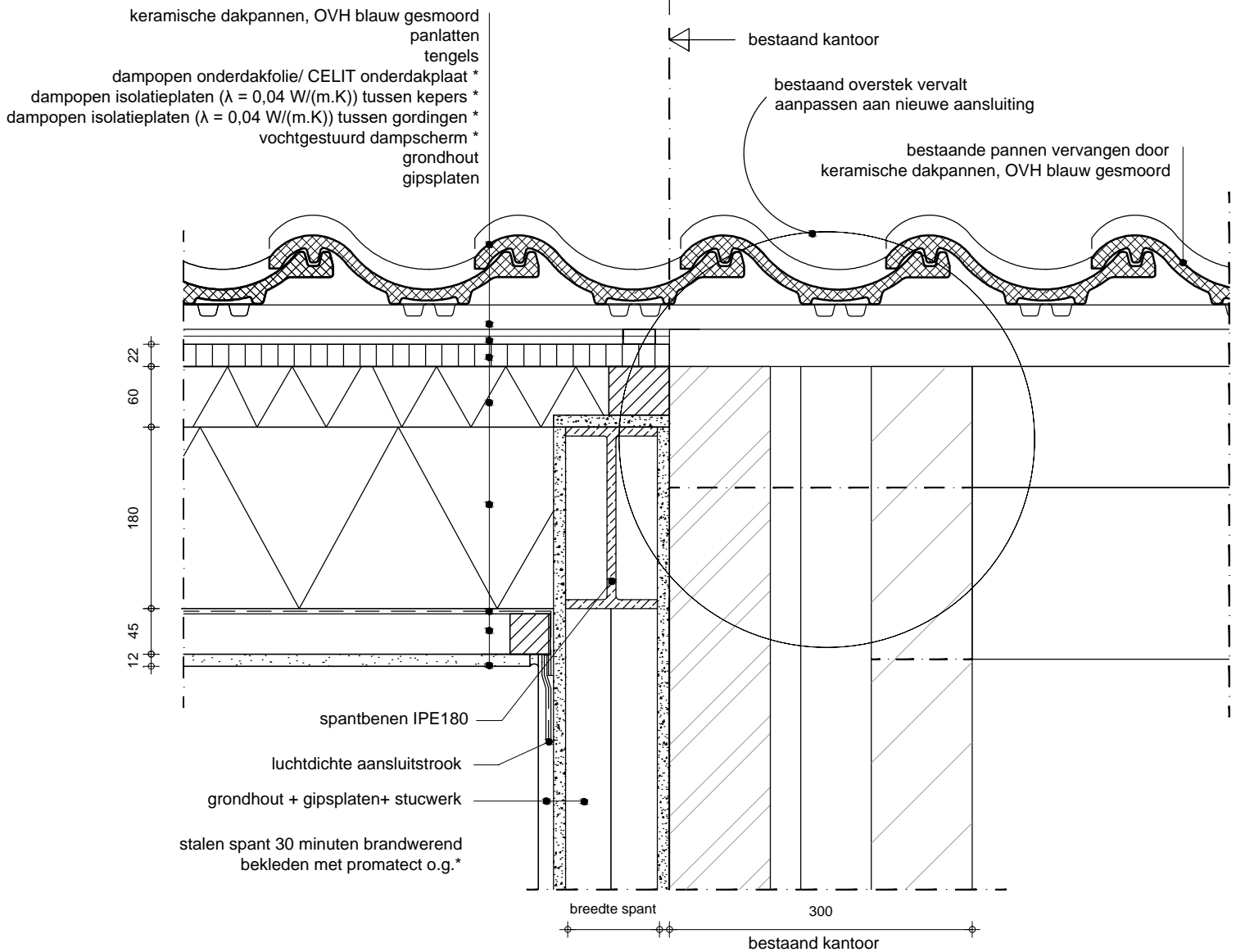


minimaal te voldoen aan: (nieuw dak)
 gevel: R waarde $\geq 4,31 \text{ m}^2\cdot\text{K}/\text{W}$ | max. U waarde $0,23 \text{ W}/\text{m}^2\cdot\text{K}$
 dak: R waarde $\geq 5,47 \text{ m}^2\cdot\text{K}/\text{W}$ | max. U waarde $0,18 \text{ W}/\text{m}^2\cdot\text{K}$



* = aanbrengen volgens verwerkingsvoorschriften fabrikant

aandachtspunten voor de uitvoering:

- dakconstructie water- en winddicht afsluiten, het onderdak is zeer dampopen
- de 2 verschillende lagen dakisolatie verspringend aanbrengen
- het dampscherm zoveel mogelijk in een geheel en ononderbroken geplaatst, banen met voldoende overlap en naden afplakken