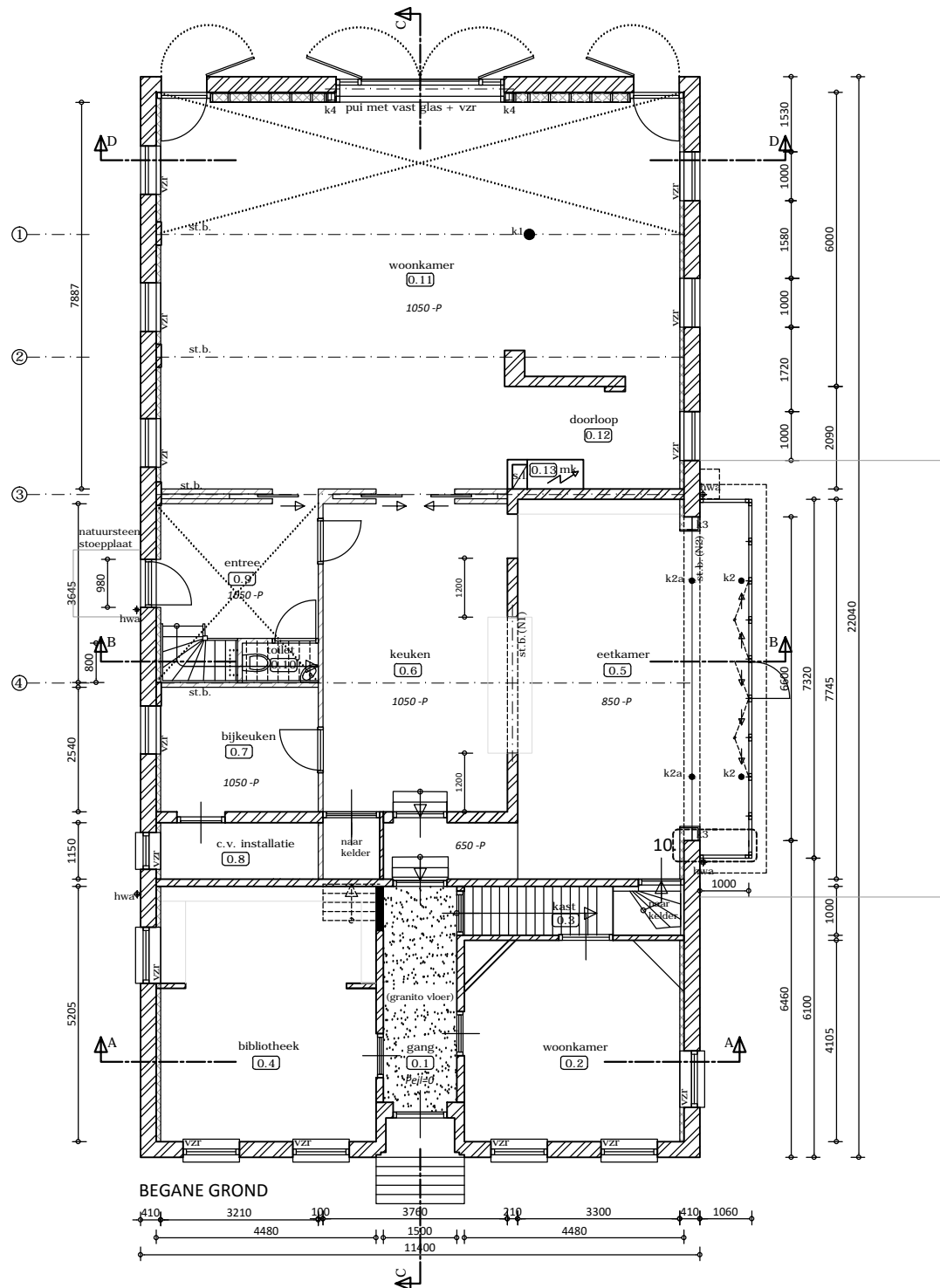


RUIMTESTAAT nieuw

-1.1	kelderruimte h < 1500mm.	kelder	21,6 m ²
-1.2	kelderruimte h < 1500mm.	kelder	23,0 m ²
0.1	verkeersruimte	entree / gang	6,8 m ²
0.2	verblijfsruimte	woonkamer	18,4 m ²
0.3	bergruimte	kast	1,8 m ²
0.4	verblijfsruimte	bibliotheek	22,8 m ²
0.5	verblijfsruimte	eetkamer	38,4 m ²
0.6	verblijfsruimte	keuken	23,6 m ²
0.7	bergruimte	bijkeuken	8,1 m ²
0.8	technische ruimte	c.v.	4,0 m ²
0.9	verkeersruimte	entree	8,8 m ²
0.10	toilettruimte	toilet	1,2 m ²
0.11	verblijfsruimte	woonkamer	75,1 m ²
0.12	verkeersruimte	doorloop	6,5 m ²
0.13	technische ruimte	meterkast	0,5 m ²
1.1	verkeersruimte	overloop	0,9 m ²
1.2	toilettruimte	toilet	2,8 m ²
1.3	badruimte	badkamer	9,6 m ²
1.4	bergruimte	inloopkast	5,5 m ²
1.5	verblijfsruimte	slaapkamer	21,6 m ²
1.6	verkeersruimte	overloop	4,5 m ²
1.7	verblijfsruimte	slaapkamer	13,7 m ²
1.8	verkeersruimte	overloop	13,9 m ²
1.9	verblijfsruimte	slaapkamer	20,5 m ²
1.10	bergruimte	inloopkast	6,0 m ²
1.11	toilettruimte	toilet	1,5 m ²
1.12	badruimte	badkamer	7,2 m ²
1.13	verkeersruimte	overloop	19,1 m ²
1.14	verblijfsruimte	slaapkamer	19,7 m ²

op verdieping vanaf
1500+ lijn

totaal 407,1 m²



RENVOOI:

- = bestaand metselwerk
- = aanhelingen in metselwerk
- = geïsoleerde voorzetwand
- = HSB wand
- = poriso stuc wand (dragend indien nodig)
- = lichte scheidingwand
- = meterkast
- = hemelwaterafvoer (lozen op de sloot aan voorzijde perceel)
- = stalen balk - bestaand (ontimmerd)
- = As / spant 1, As / spant 2 enz.
- = Velux tuimelvenster MK08 (780x1398) HR+ + glas
- = nieuw deurkozijn + paneel deur
- = voorzetraam/beglazing merk GRONA o.g.
- = vuilwerk betonlaten 60x100 mm. boven deurkozijn
- = bestaande kolom (in het werk controleren op afmeting en kwaliteit)
- = ronde kolommen 70.5 mm. t.b.v. oplegging randbalk in serre bevestiging op vloer dmv plaat en 4 ankers M12
- = ronde kolommen 70.5 mm. 'esthetisch' geen constructieve functie (niet dragend) bevestiging op vloer dmv plaat en 4 ankers M12
- = kolom HE160B t.p.v. portaal
- = HE160A t.b.v. afsteunen bestaande gevel
- = HE180B onderlag onder bestaande stalen balk
- = HE240B t.p.v. portaal
- = standleiding
- = hor. verankerung muurplaat: zie berekeningen constructeur

ALGEMEEN:

De woning dient te voldoen aan het politie keurmerk veilig wonen. Weerstandsklasse 2 overeenkomstig NEN 5096

De inrichting van de voorziening voor aanvoer van verse lucht en de afvoer van binnenlucht volgens berekeningen/rapport nr. 2130412 datum 28-05-2013 van ** S&W Consultancy, postbus 5185, 4380KD Vlissingen **

Daglichttoetreding en uitzicht naar buiten volgens NEN 2057 en berekeningen/rapport nr. 2130412 datum 28-05-2013 van ** S&W Consultancy, postbus 5185, 4380KD Vlissingen**

Trappen en vloerafscheidingen volgens het BouwBesluit 2012 'Bestaande Bouw'.

Toilettruimten betegelen tot een hoogte van minimaal 1200 mm. boven de vloer.

Badkamer t.p.v. douche of bad over een lengte van tenminste 3000 mm. betegelen tot een hoogte van minimaal 2100 mm. boven de vloer met in achtname van NEN 2778.

Verankerung dakpannen volgens NEN 6707 en NPR 6708.

Rookafvoeren volgens NEN 6062

De plaats & afmeting alsmede uitvoering van alle installatieonderdelen (ventilatiesysteem, verwarming, waterinstallaties e.d.) dienen te voldoen aan de van toepassing zijnde NEN normen.

Riolerung volgens opgaf installateur.

Alle staal-, hout- en betonconstructies alsmede gevelvoorzieningen volgens berekeningen en tekeningen:
- Constructie-schema's D.O. opdracht 12.244 datum 3 juni 2013
- Statische Berekeningdatum 3 juni 2013
van ** Adviesbureau Bekendam & Partner B.V., Elststraat 1, 5242 AE Rosmalen **

Alle maten in het werk controleren en bij afwijkingen overleg voeren met directie