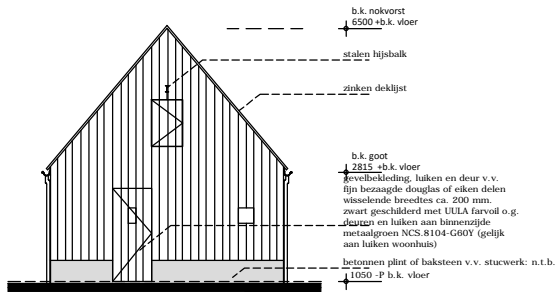
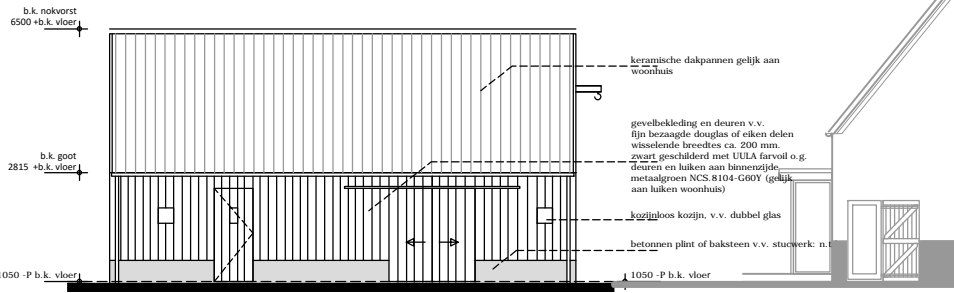


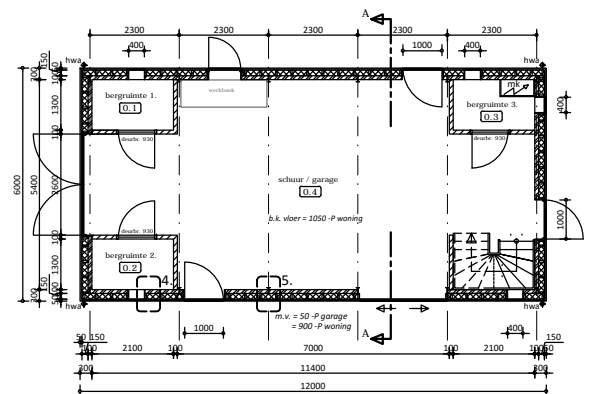
NOORDGEVEL



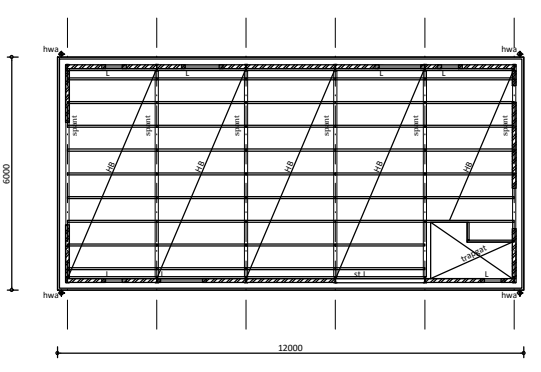
OOSTGEVEL



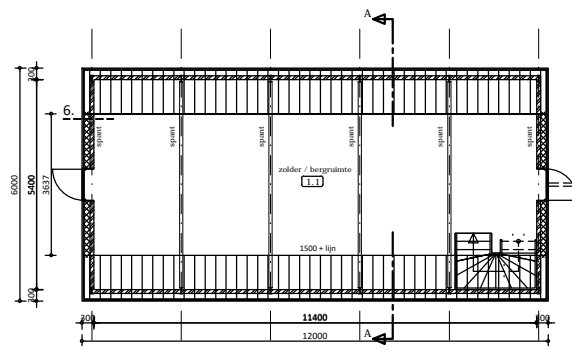
ZUIDGEVEL



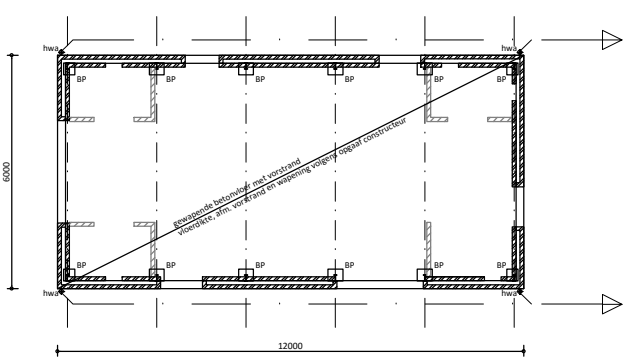
BEGANE GROND



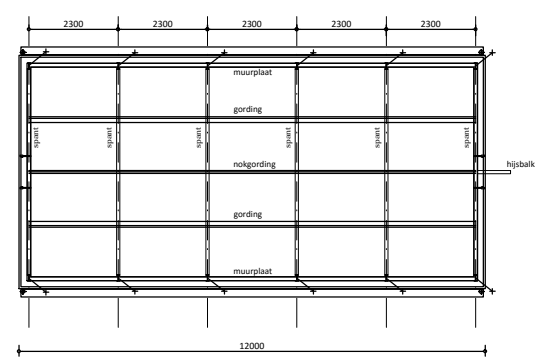
ZOLDERVLOER



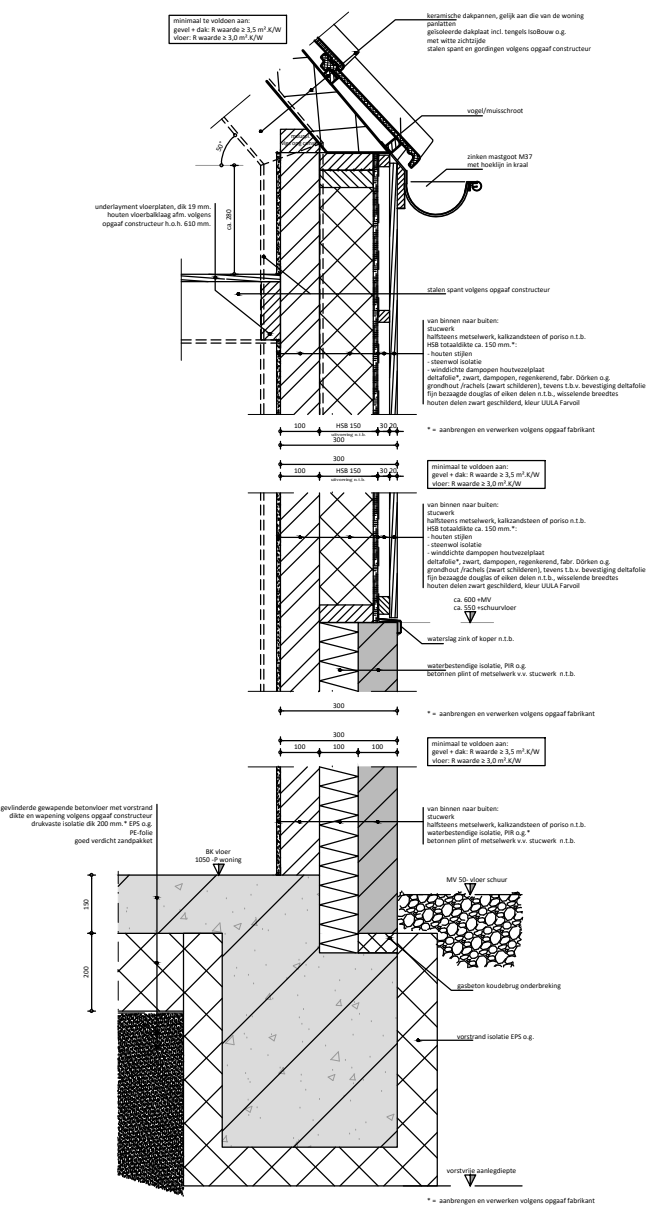
ZOLDER



VLOER MET VORSTRAND, RIOLERING



KAP



RUIMTESTAAT nieuw

0.1	bergruimte	bergruimte	2,73 m²
0.2	bergruimte	bergruimte	2,73 m²
0.3	bergruimte	bergruimte	2,73 m²
0.4	bergruimte	schuur / garage	50,11 m²
1.1	bergruimte	zolder / bergruimte (totaal vloeropp.)	59,14 m²
		<b>totaal</b>	<b>117,4 m²</b>

Bruto grondoppervlak totaal 72 m²  
Bruto inhoud totaal 347 m³

- RENVOL:
- = halfsteens metselwerk, kalkzandsteen of poriso n.t.b.
  - = HSB wand totaaldikte ca. 150 mm - uitvoering n.t.b.
  - = lichte scheidingswand
  - = meterkast
  - = hemelwaterafoer (lozen op de sloot aan voorzijde perceel)
  - = stalen spant, indeling en afmeting volgens opgaf constructeur
  - = deurkozijn + opgeklampte deur
  - = voorgespannen beton- of staitonlatel
  - = stalen hoeklijn (latel) tussen de spanten gelast, volgens opgaf constructeur
  - = houten balklaag afmeting volgens opgaf constructeur h.o.h. 610 mm.
  - = hor. verankerung muurplaat: zie berekeningen constructeur

**ALGEMEEN:**  
Muurplaten, gordingen en nokgording volgens opgaf constructeur stalen ijshalk aan de trekbaak van het spant lassen  
Verankerung dakpannen volgens NEN 6707 en NPR 6708.  
Riolering volgens opgaf installateur.  
Alle staal- , hout- en betonconstructies alsmede geveelvoorzieningen volgens berekeningen van de constructeur.  
Alle maten in het werk controleren en bij afwijkingen overleg voeren met directie.